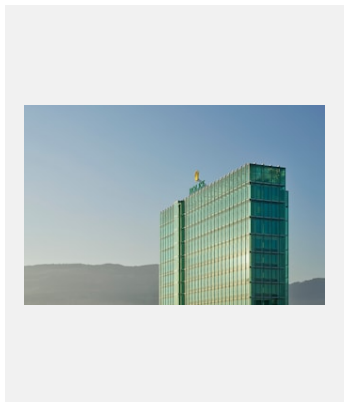


# DÉVELOPPEMENT DURABLE

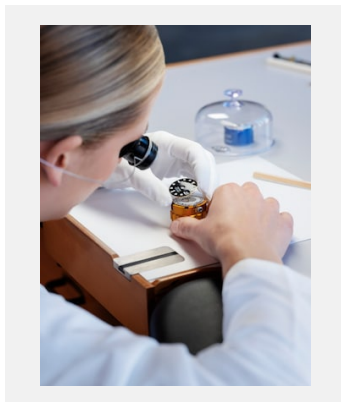
## VISUELS



Réf.: aca202310cw\_0017

Rolex est une entreprise responsable et engagée qui fabrique des produits durables. Dans sa quête d'excellence, la marque s'efforce d'améliorer chaque jour ses montres mais aussi sa performance environnementale, ainsi que son impact sur la société.

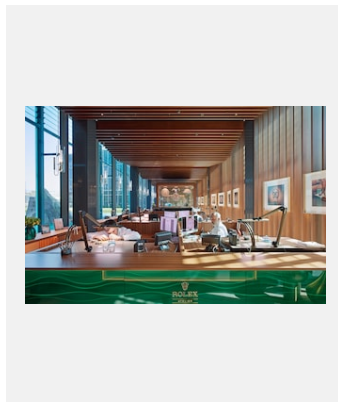
Crédits photo: © Rolex /Cédric Widmer



Réf.: wmfinalassembly\_2201fi\_003

Les montres Rolex ont été conçues pour durer. La marque a mis en place dès le début un service mondial avant-gardiste et unique en son genre, dans le but d'assurer l'entretien de produits à la durabilité revendiquée.

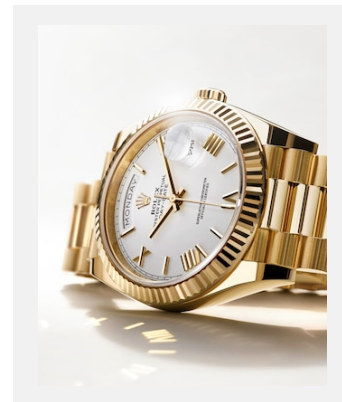
Crédits photo: © Rolex /Francois Lacour



Réf.: ww\_pre-fairsession\_22pd\_173

La vision à long terme est au cœur de la philosophie de Rolex et de ses différentes activités. Ses valeurs fondatrices – la passion de la qualité, le goût de l'innovation et la recherche de l'excellence – reposent sur des notions de pérennité qui définissent toutes ses missions, sur l'ensemble de ses activités.

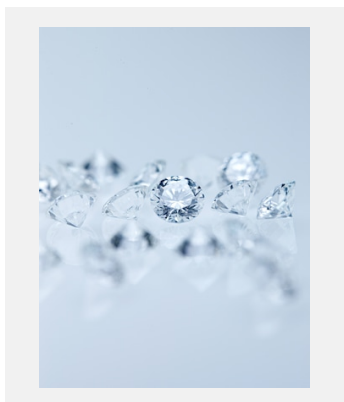
Crédits photo: © Rolex /Pascal Debrunner



Réf.: m228238-0042\_2304jva\_001\_v2\_c

Rolex utilise toujours des matières, des matériaux et des produits de façon appropriée pour la sécurité de ses employés et de ses clients ainsi que pour leurs conséquences sur l'environnement.

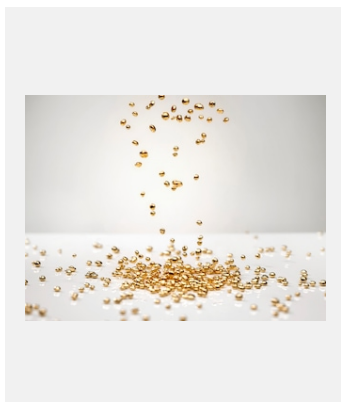
Crédits photo: © Rolex /JVA Studios



Réf.: elmt\_1412jdm\_009-(1)

100 % des diamants que Rolex utilise sont certifiés par le Processus de Kimberley. La marque s'approvisionne uniquement auprès d'un nombre limité de fournisseurs, qui sont les mêmes depuis de nombreuses années.

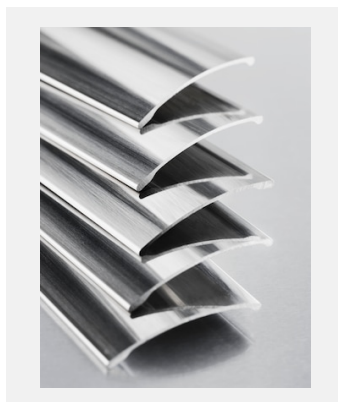
Crédits photo: © Rolex /Jean-Daniel Meyer



Réf.: elmt\_1605jva\_002

Concernant l'or qu'elle utilise pour la fabrication de ses montres, Rolex a mis en place son propre système de traçabilité, des gisements aux produits finaux. L'ensemble des flux d'or tracé auquel la marque a recours est certifié par des audits externes.

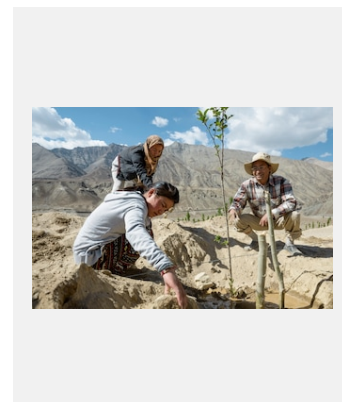
Crédits photo: © Rolex /Joël von Allmen



Réf.: mat-steel\_0009

Rolex a sécurisé avec ses fournisseurs la provenance des éléments d'alliage utilisés pour la fabrication de son acier Oystersteel avec la garantie d'un approvisionnement excluant toutes les zones à risque.

Crédits photo: © Rolex /Cédric Widmer



Réf.: rae16wangchuk\_16sw\_287r

L'Initiative Perpetual Planet permet de soutenir à long terme celles et ceux qui cherchent à comprendre les défis environnementaux actuels et proposent des solutions pour y faire face.

Crédits photo: © Rolex /Stefan Walter

Planche-contact

# DÉVELOPPEMENT DURABLE



Réf.: rmp9\_va\_weems-rodrigueztriana\_22am\_181\_f

L'Initiative Perpetual Arts, qui perpétue une culture sans cesse en mouvement, a pour but d'inspirer les générations futures, d'encourager l'excellence et de transmettre la passion pour les arts.

Crédits photo: © Rolex /Arnaud Montagard