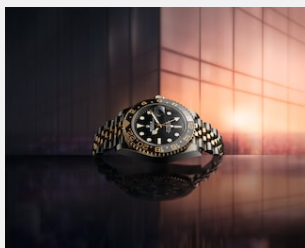


版权页

## 蚝式恒动格林尼治型 II

### 图片集



编码: m126713gmr-0001\_2301jva\_002\_cmjn

蚝式恒动格林尼治型 II，40毫米，黄金及蚝式钢

鸣谢: ©Rolex/JVA Studios



编码: m126718gmr-0001\_2301jva\_002\_cmjn

蚝式恒动格林尼治型 II，40毫米，黄金及蚝式钢

鸣谢: ©Rolex/JVA Studios



编码: m126718gmr-0001\_2301uf\_001

蚝式恒动格林尼治型 II，40毫米，黄金及蚝式钢

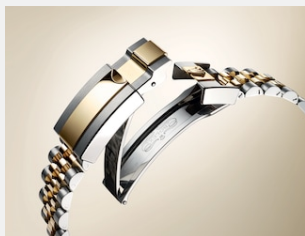
鸣谢: ©Rolex/Ulysse Frechelin



编码: m126713gmr-0001\_2301jva\_001\_cmjn

蚝式恒动格林尼治型 II，40毫米，黄金及蚝式钢

鸣谢: ©Rolex/JVA Studios



编码: m126713gmr-0001\_2301uf\_002

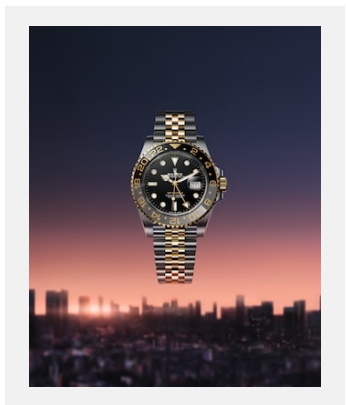
蚝式恒动格林尼治型 II，40毫米，黄金及蚝式钢

鸣谢: ©Rolex/Ulysse Frechelin

版权页

## 蚝式恒动格林尼治型 II

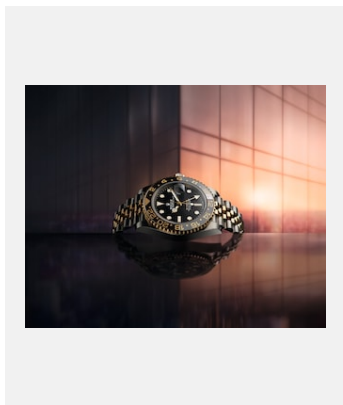
图片



编码: m126713gmr-0001\_2301jva\_001\_cmjn

蚝式恒动格林尼治型 II

鸣谢: ©Rolex/JVA Studio



编码: m126713gmr-0001\_2301jva\_002\_cmjn

蚝式恒动格林尼治型 II

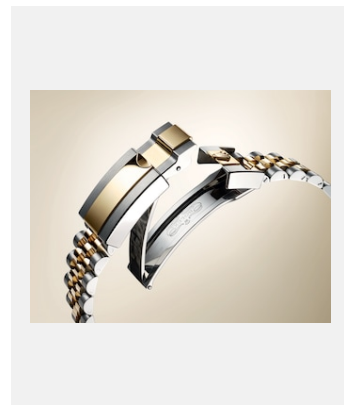
鸣谢: ©Rolex/JVA Studio



编码: m126713gmr-0001\_2301uf\_001

蚝式恒动格林尼治型 II

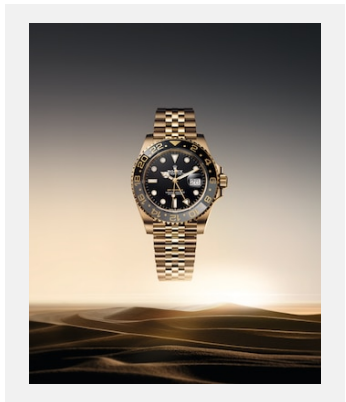
鸣谢: ©Rolex/Ulysse Frechelin



编码: m126713gmr-0001\_2301uf\_002

蚝式恒动格林尼治型 II

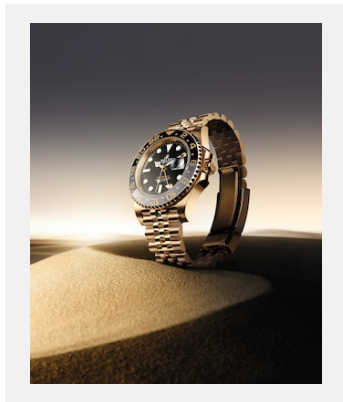
鸣谢: ©Rolex/Ulysse Frechelin



编码: m126718gmr-0001\_2301jva\_001\_cmjn

蚝式恒动格林尼治型 II

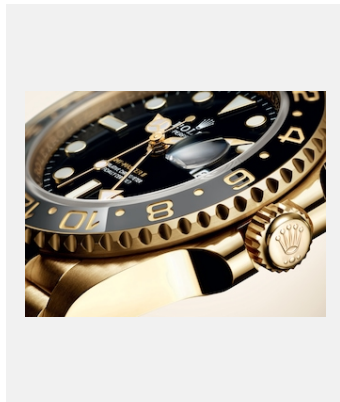
鸣谢: ©Rolex/JVA Studios



编码: m126718gmr-0001\_2301jva\_002\_cmjn

蚝式恒动格林尼治型 II

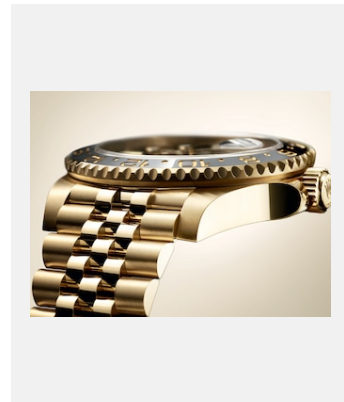
鸣谢: ©Rolex/JVA Studios



编码: m126718gmr-0001\_2301uf\_001

蚝式恒动格林尼治型 II

鸣谢: ©Rolex/Ulysse Frechelin



编码: m126718gmr-0001\_2301uf\_002

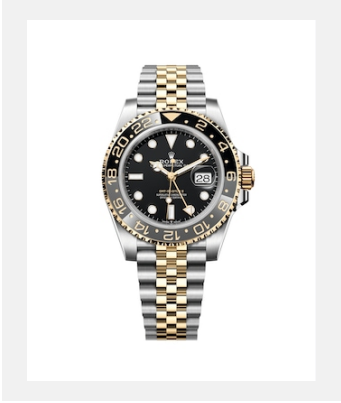
蚝式恒动格林尼治型 II

鸣谢: ©Rolex/Ulysse Frechelin

版权页

## 蚝式恒动格林尼治型 II

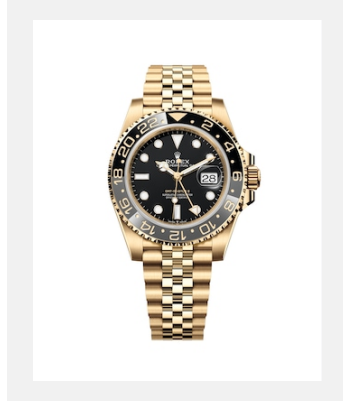
表款



编码: m126713grnr-0001

格林尼治型 II

鸣谢: © Rolex



编码: m126718grnr-0001

格林尼治型 II

鸣谢: © Rolex