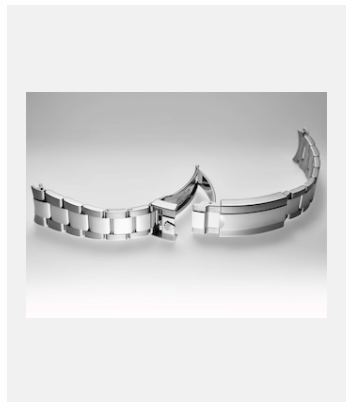


Kontaktabzug  
**ARMBAND**

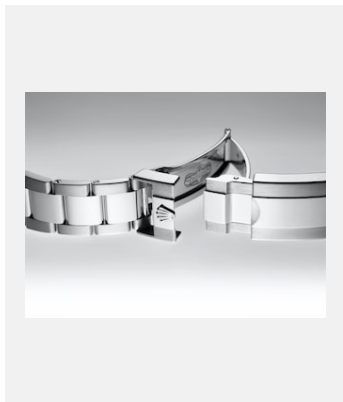
**SCHLIESSEN UND ARMBAND-VERLÄNGERUNGSSYSTEME**



Ref.: clasp\_13cl\_004

Oysterlock-Schließe

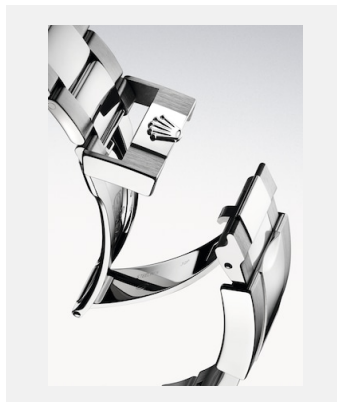
Foto: © Christophe Lauffenburger



Ref.: clasp\_13cl\_006

Oysterlock-Schließe

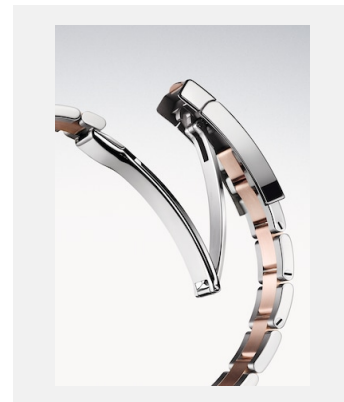
Foto: © Christophe Lauffenburger



Ref.: elmt\_1704jva\_002

Oyster-Band mit Oysterlock-Schließe

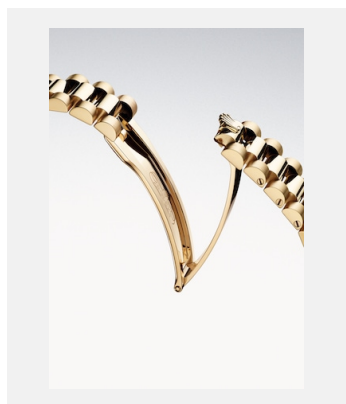
Foto: © Joël von Allmen



Ref.: elmt\_1704jva\_008

Oyster-Band mit Oysterclasp-Schließe

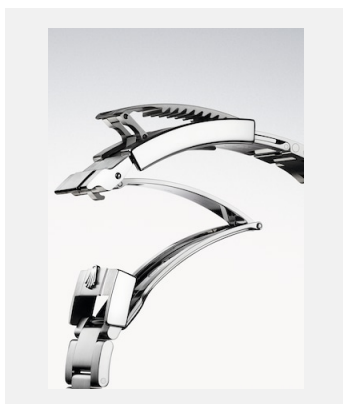
Foto: © Joël von Allmen



Ref.: elmt\_1704jva\_001

President-Band mit Crownclasp-Schließe

Foto: © Joël von Allmen



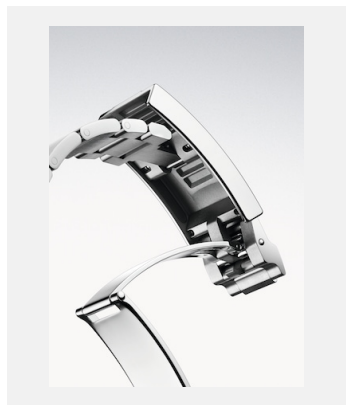
Ref.: elmt\_1704jva\_005

Rolex Glidelock

Foto: © Joël von Allmen

Kontaktabzug  
**ARMBAND**

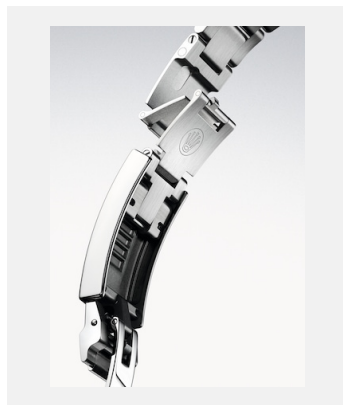
**SCHLIESSEN UND ARMBAND-VERLÄNGERUNGSSYSTEME**



Ref.: elmt\_1704jva\_006

Rolex Glidelock

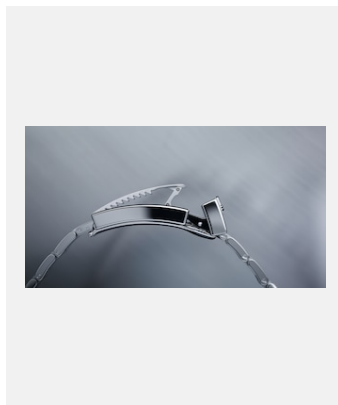
Foto: © Joël von Allmen



Ref.: elmt\_1704jva\_004

Fliplock-Verlängerungselement

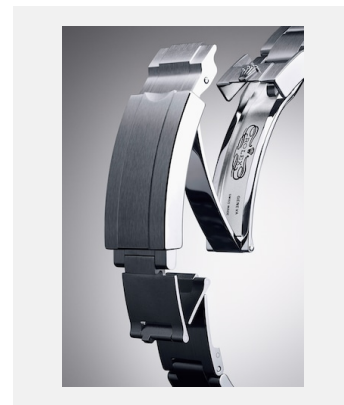
Foto: © Christophe Lauffenburger



Ref.: bracelet\_glidelock-13978

Rolex Glidelock

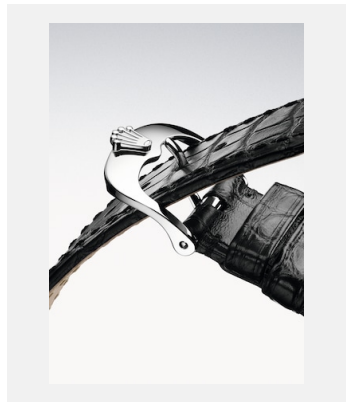
Foto: © Jean-Daniel Meyer



Ref.: m116600-0003\_parts\_001

Fliplock-Verlängerungselement

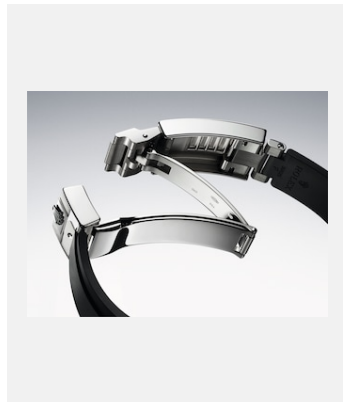
Foto: © Alain Costa



Ref.: elmt\_1704jva\_003

Schwarzes Lederband mit  
Stiftschließe in 18 Karat Weißgold

Foto: © Joël von Allmen



Ref.: elmt\_1812jva\_001

Oysterflex-Band und Oysterlock-  
Schließe

Foto: © Joël von Allmen