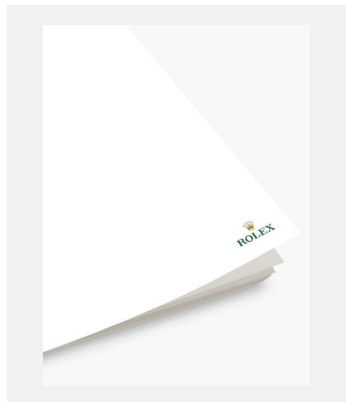


Planche-contact

LA LADY-DATEJUST ET DES FEMMES INSPIRANTES : L'AUDACE DE L'EXCELLENCE

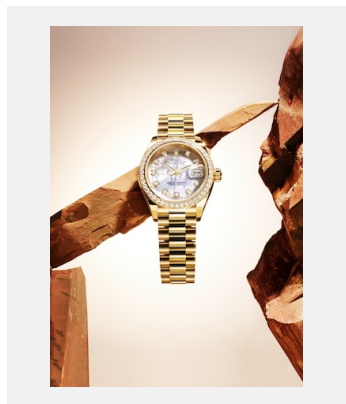
DOCUMENTS



Réf.: rolex-media-brochure_empty

La Lady-Datejust et des femmes inspirantes : l'audace de l'excellence

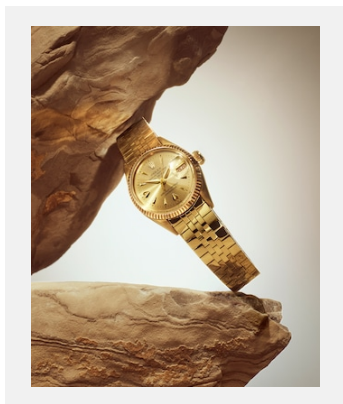
Crédits photo: © Rolex



Réf.: vignette_flagship_m279138rbr-0015_2111uf_001

Lady-Datejust en or jaune 18 ct, avec lunette sertie de 46 diamants taille brillant et cadran en nacre blanche sertie de 10 diamants.

Crédits photo: ©Rolex/Ulysse Fréchélin



Réf.: rolex_1957_lady-datejust_2111uf_002

Première Lady-Datejust, lancée en 1957.

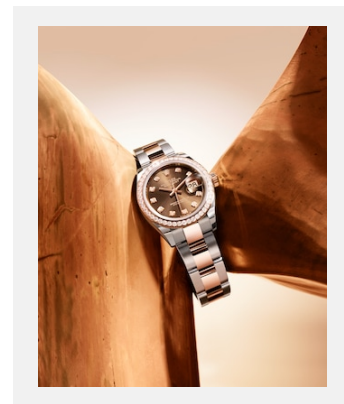
Crédits photo: ©Rolex/Ulysse Fréchélin



Réf.: m279174-0013_2111uf_001_4-5_v2

Lady-Datejust en version Rolesor gris, avec lunette cannelée et cadran *dark grey* orné de chiffres romains.

Crédits photo: ©Rolex/Ulysse Fréchélin



Réf.: m279381rbr-0012_2111uf_001_4-5

Lady-Datejust en version Rolesor Everose, avec lunette sertie de 46 diamants taille brillant et cadran chocolat sertie de 10 diamants.

Crédits photo: ©Rolex/Ulysse Fréchélin

Planche-contact

LA LADY-DATEJUST ET DES FEMMES INSPIRANTES : L'AUDACE DE L'EXCELLENCE



Réf.: m279135rbr-0020_2111ad_003

Les bracelets Jubilee et President de la Lady-Datejust sont munis d'un fermoir invisible Crownclasp.

Crédits photo: ©Rolex/Audoin Desforges



Réf.: movt_2236_13jdm_001

La Lady-Datejust est équipée du calibre 2236, un mouvement mécanique à remontage automatique entièrement développé et manufacturé par Rolex.

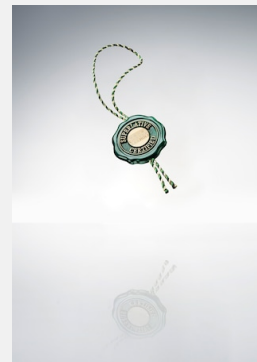
Crédits photo: ©Rolex/Joël von Allmen



Réf.: elmt_1601jva_007

La Lady-Datejust est équipée du spiral Syloxi.

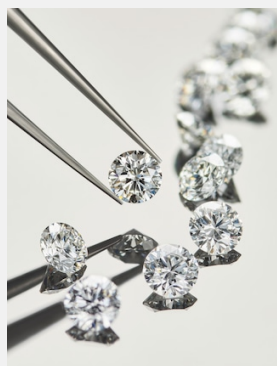
Crédits photo: ©Rolex/Joël von Allmen



Réf.: elmt_1601jva_012

La certification Chronomètre Superlatif est symbolisée par un sceau vert.

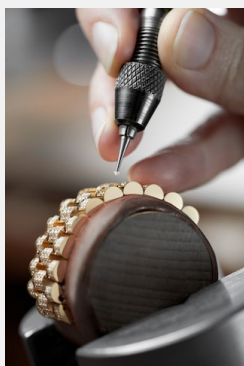
Crédits photo: ©Rolex/Joël von Allmen



Réf.: wmgem_21cw_002

Les pierres précieuses sélectionnées par Rolex confèrent un éclat et un prestige sans pareils aux montres serties de la marque.

Crédits photo: ©Rolex/Cédric Widmer



Réf.: wmgemsetting_m279458rbr-0001_2102cw_0059

Plusieurs critères contribuent à la réputation du sertissage Rolex : la qualité des pierres, la tenue irréprochable des gemmes, leur alignement impeccable, leur orientation et leur position, ou encore la finition des grains.

Crédits photo: ©Rolex/Cédric Widmer

Planche-contact

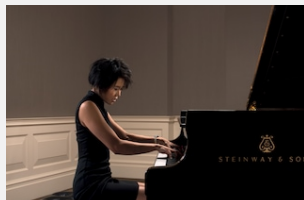
LA LADY-DATEJUST ET DES FEMMES INSPIRANTES : L'AUDACE DE L'EXCELLENCE



Réf.: lut-3882815_r

Rolex a établi dans les années 1970 son tout premier partenariat dans le domaine des arts avec la soprano néo-zélandaise dame Kiri Te Kanawa.

Crédits photo: ©Nigel Luckhurst



Réf.: ywang_15hg_005_r

La jeune pianiste Yuja Wang est Témoinage Rolex depuis 2009.

Crédits photo: ©Rolex/Hugo Glendinning



Réf.: em08ek_12046

Annika Sörenstam, joueuse de golf légendaire, est Témoinage Rolex depuis 1994.

Crédits photo: ©Rolex/Eddie Keogh



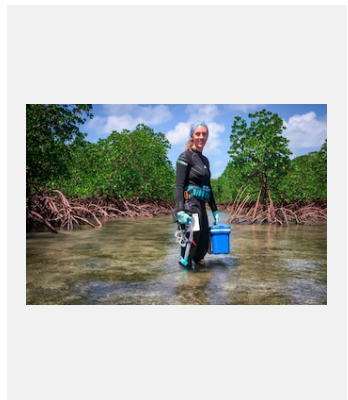
Réf.: wimb17gc_0021

Garbiñe Muguruza, icône du tennis féminin, est Témoinage Rolex depuis 2016.

Crédits photo: ©Rolex/Gianni Ciaccia

Planche-contact

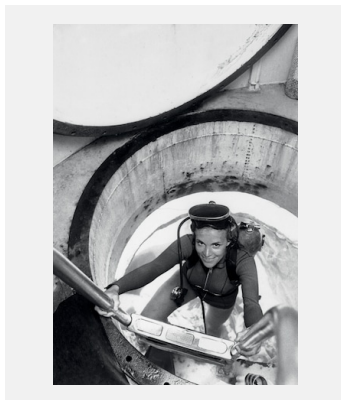
LA LADY-DATEJUST ET DES FEMMES INSPIRANTES : L'AUDACE DE L'EXCELLENCE



Réf.: rae19camp_19fg_007

Engagée dans la sauvegarde des récifs coralliens, la biologiste britannique Emma Camp est Lauréate des Prix Rolex 2019.

Crédits photo: ©Rolex/Franck Gazzola

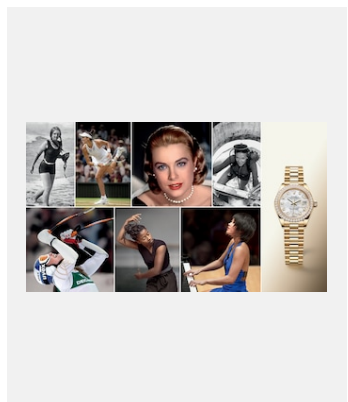


Réf.: searle_001

La biologiste marine américaine Sylvia Earle est Témoinnage Rolex depuis 1982.

Crédits photo: ©KEYSTONE/AP Photo/Str

VIDÉOS



Réf.: rolex-300240890-lj-
banners_1600x900_16x9_final

La Rolex® Lady-Datejust,
« classique » ?

Crédits photo: © Rolex