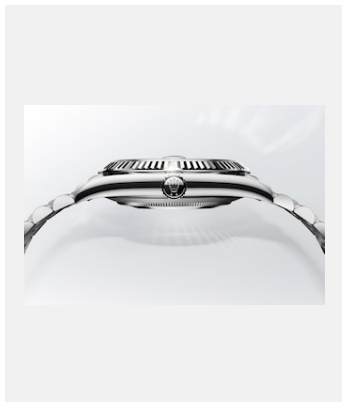


Planche-contact
BOÎTIER

BOÎTIER OYSTER



Réf.: case_2301_003b_rvb

Vue de profil d'un boîtier Oyster

Crédits photo: © Rolex/Stojan & Voumard

VALVE À HÉLIUM



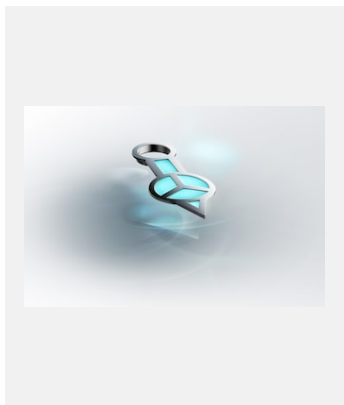
Réf.: 2023-watchmaking-features-helium-valve-
still_digital_master_rgb

Valve à hélium

Crédits photo: © Rolex/Stojan & Voumard

Planche-contact
BOÎTIER

AFFICHAGE CHROMALIGHT

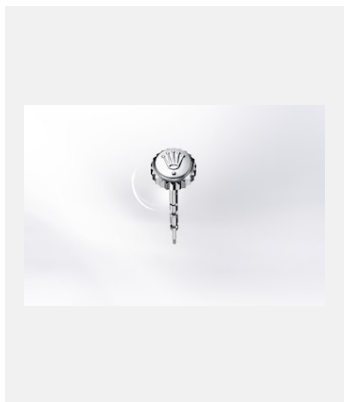


Réf.: applique_2302_004_rvb

Aiguille des heures Chromalight

Crédits photo: © Rolex/Stojan & Voumard

COURONNE DE REMONTOIR



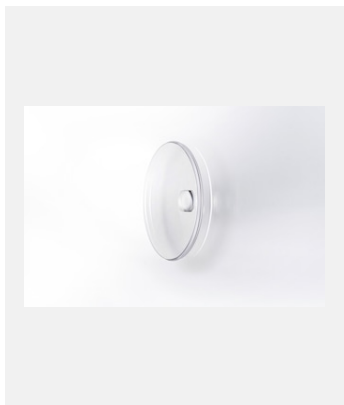
Réf.: wind_2303uf_001

Couronne de remontoir Twinlock en
acier Oystersteel

Crédits photo: ©Rolex/Ulysse
Frechelin

Planche-contact
BOÎTIER

LOUPE CYCLOPE



Réf.: cryts_2303uf_001

Glace saphir avec loupe Cyclope

Crédits photo: ©Rolex/Ulysse
Frechelin

LUNETTE CERACHROM



Réf.: tachymeter_2302_002_rvb

Lunette Cerachrom avec échelle
tachymétrique et liseré en or jaune
18 ct

Crédits photo: © Rolex/Stojan &
Voumard



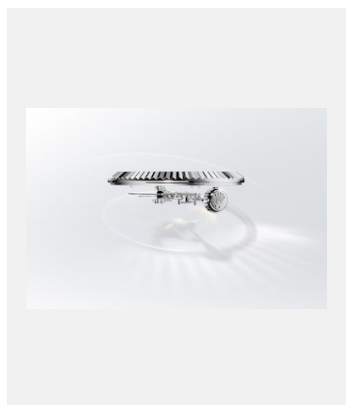
Réf.: cerachrom_2303uf_001

Disque de lunette Cerachrom bicolore
de GMT-Master II

Crédits photo: ©Rolex/Ulysse
Frechelin

Planche-contact
BOÎTIER

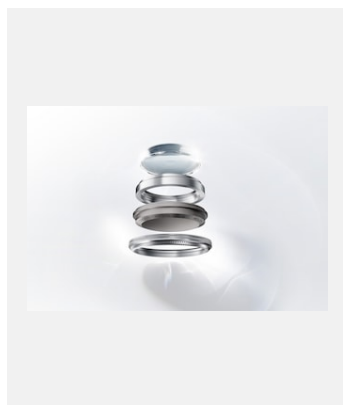
SYSTÈMES RING COMMAND ET RINGLOCK



Réf.: ringcom_2301_003b_rvb

Système Ring Command de la Sky-Dweller

Crédits photo: © Rolex/Stojan & Voumard



Réf.: 2023-watchmaking-features-ringlock-system-still-version-b_digital_master_rgb

Système Ringlock de la Rolex Deepsea

Crédits photo: © Rolex/Stojan & Voumard

LUNETTE



Réf.: bez_2301_003b_rvb

Lunette cannelée en or jaune 18 ct

Crédits photo: © Rolex/Stojan & Voumard