

Planche-contact
CADRANS

GALERIE



Réf.: wmdial_2401uf_001_xl

Chez Rolex, les cadrans bleu glacier sont exclusivement réservés pour les modèles en platine 950. Ce cadran bleu glacier (Perpetual 1908) est orné d'un décor grain de riz guilloché

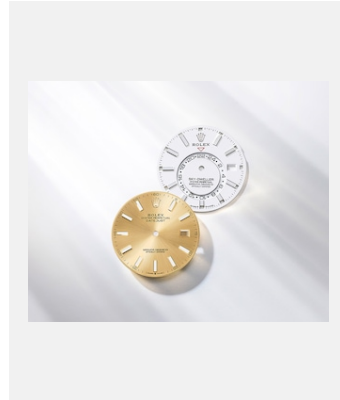
Crédits photo: © Rolex



Réf.: newsroom-dial-wmdial_2401uf_002

Le laquage est principalement utilisé pour créer des couleurs profondes et intenses comme le bleu (GMT-Master II et Rolex Deepsea)

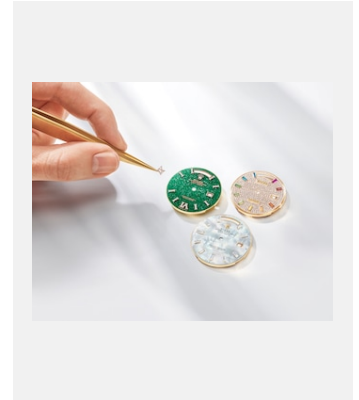
Crédits photo: © Rolex



Réf.: newsroom-dial-wmdial_2401uf_003

Les index et les chiffres peuvent également être remplis d'une matière luminescente pour lire l'heure dans l'obscurité (Sky-Dweller et Datejust)

Crédits photo: © Rolex



Réf.: wmdial_2401uf_004_3

Les cadrans Rolex peuvent être réalisés dans des matières naturelles, comme l'aventurine verte et la nacre, ou pavés de diamants (Day-Date 36)

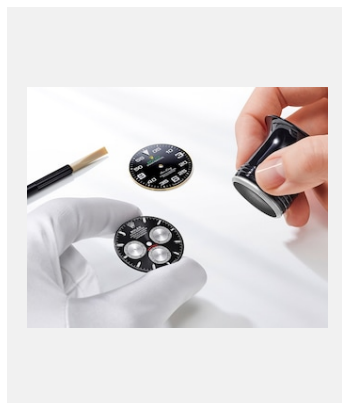
Crédits photo: © Rolex



Réf.: wmgemsetting_2309uf_002

Sertissage à la main d'un cadran en or Everose 18 ct

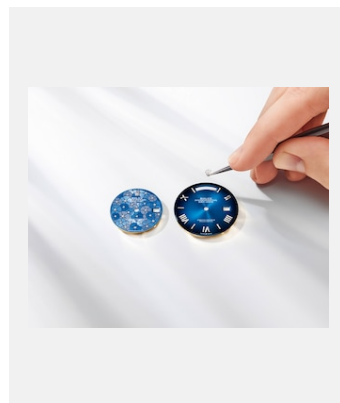
Crédits photo: © Rolex



Réf.: newsroom-dial-wmdial_2401uf_005

Cadran noir vif et acier avec des compteurs contrastés (Cosmograph Daytona) et cadran noir avec de grands marqueurs d'heure – 3, 6 et 9 – et une échelle des minutes au premier plan (Air-King)

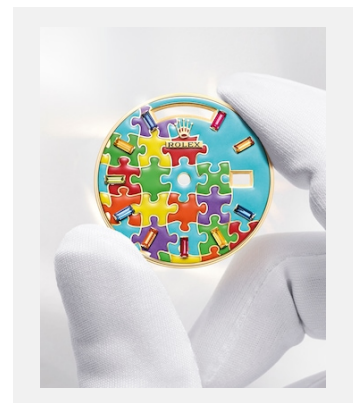
Crédits photo: © Rolex



Réf.: newsroom-dial-wmdial_2401uf_006r

Cadran bleu décor floral (Datejust 31) et cadran ombré (Day-Date 40). La dernière étape du processus de fabrication est la fixation des appliques – marqueurs d'heure et couronne Rolex – à la main sur le cadran

Crédits photo: © Rolex



Réf.: wmdial_2309uf_001

Cadran en émail grand feu avec décor réalisé selon la méthode du champlevé (Day-Date 36)

Crédits photo: ©Rolex/Ulysse Fréchélin

Planche-contact

CADRANS



Réf.: wmdial_2309uf_002

Cadrans laqués bleu turquoise et rose candy (Oyster Perpetual 36)

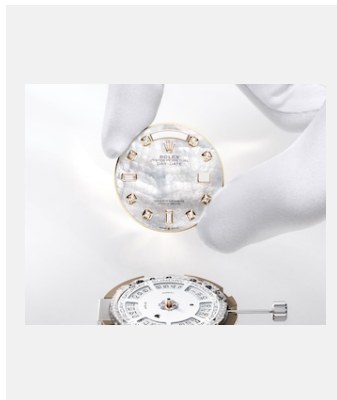
Crédits photo: ©Rolex/Ulysse Fréhelin



Réf.: wmdial_2309uf_003

Cadran laqué vert, chiffres romains facettés déliés et index facettés (Day-Date 40) et cadran laqué noir (Air-King)

Crédits photo: ©Rolex/Ulysse Fréhelin



Réf.: wmdial_2309uf_004

Cadran en nacre perlée blanche, diamants en guise d'index (Day-Date 5) et cadran couleur champagne avec chiffres romains déliés facettés et index facettés (Day-Date 40)

Crédits photo: ©Rolex/Ulysse Fréhelin



Réf.: wmdial_2309uf_005

Cadran noir vif avec compteurs Sundust (Cosmograph Daytona) et cadran couleur champagne avec chiffres romains déliés facettés et index facettés (Day-Date 40)

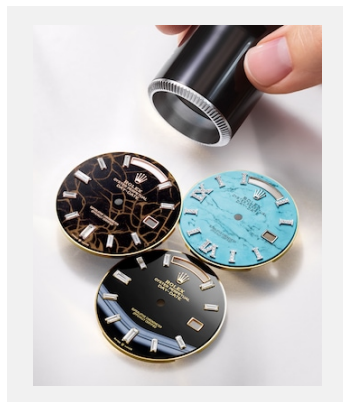
Crédits photo: ©Rolex/Ulysse Fréhelin



Réf.: wmdial_2309uf_006

Cadran vert menthe, avec disque 24 heures (Sky-Dweller)

Crédits photo: ©Rolex/Ulysse Fréhelin



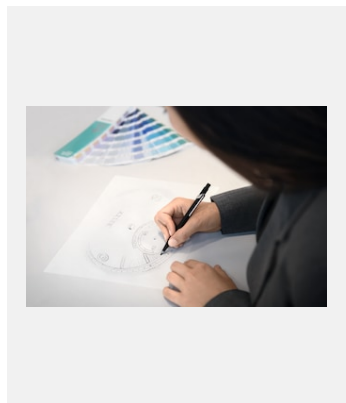
Réf.: wmdial_2309uf_007

Cadrans en pierre ornementale : eisenkiesel (Day-Date 40), onyx (Day-Date 40) et turquoise (Day-Date 36)

Crédits photo: ©Rolex/Ulysse Fréhelin

Planche-contact
CADRANS

L'ART CADRANIER



Réf.: wmkdesign_2024pd_048

Réalisation d'une esquisse du cadran de la Perpetual 1908 en platine 950

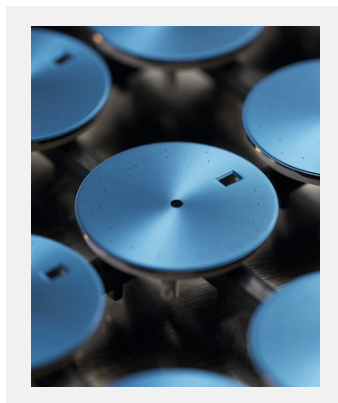
Crédits photo: ©Rolex/François Lacour



Réf.: couleur_13cw_003

Exemple de laque utilisée pour colorer les cadrans

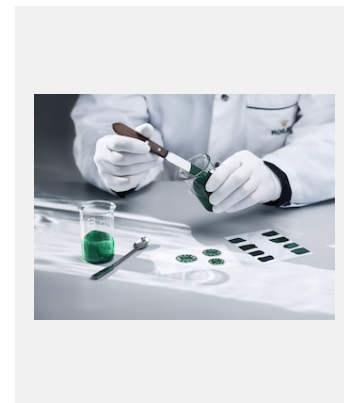
Crédits photo: © Rolex/Cédric Widmer



Réf.: wmdial_21cw_006

Cadran avec finition soleil après sa mise en couleur par technique PVD (*Physical Vapour Deposition*)

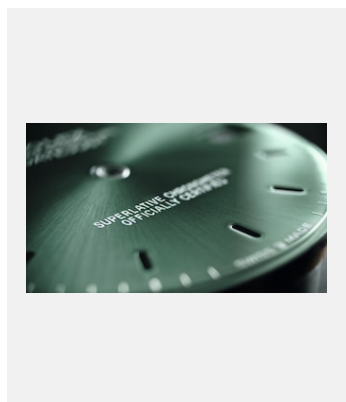
Crédits photo: © Rolex/Cédric Widmer



Réf.: wmdial_2201fl_007

Essais en vue de trouver la teinte de laque adéquate selon les esquisses créées par le Département Design

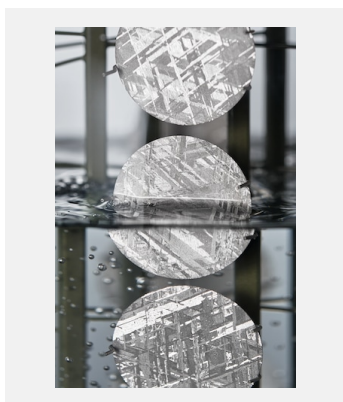
Crédits photo: ©Rolex/François Lacour



Réf.: wmdial_2301jb_0002

La finition soleil se caractérise par d'infimes stries qui courent du centre vers l'extérieur de la surface du cadran

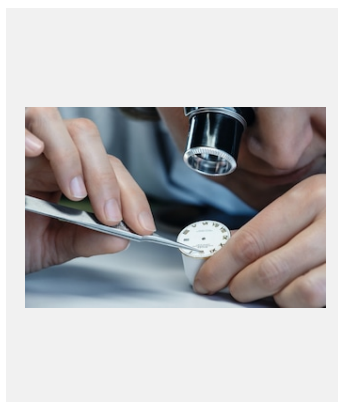
Crédits photo: ©Rolex/Juriaan Booij



Réf.: wmdial_m116519In-038-0065

Cadrans en météorite lors d'un traitement de surface par galvanoplastie

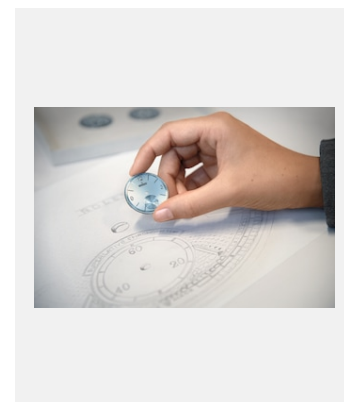
Crédits photo: © Rolex/Cédric Widmer



Réf.: wmdial_2201fl_009

Pose, à la main, de la couronne Rolex en applique sur un cadran

Crédits photo: ©Rolex/François Lacour



Réf.: wmkdesign_2024pd_063

Le cadran de la Perpetual 1908 en platine 950 et l'esquisse de ce dernier

Crédits photo: ©Rolex/François Lacour