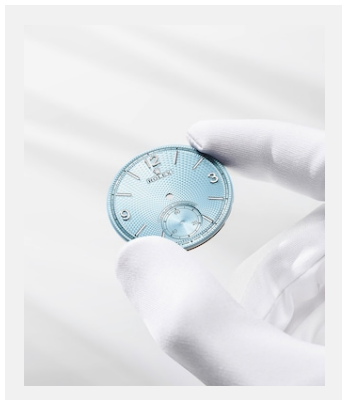


版权页  
表盘

图片



编码: newsroom-dial-wmdial\_2401uf\_001

冰蓝色表盘为劳力士950铂金款腕表独有。这款冰蓝色表盘（恒动1908型）饰以谷粒纹

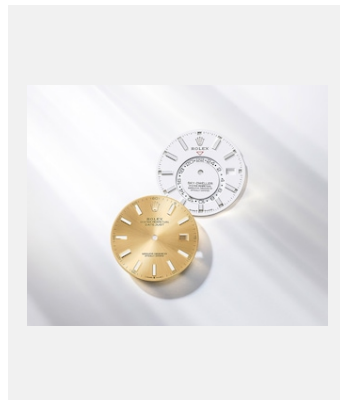
鸣谢: © Rolex



编码: newsroom-dial-wmdial\_2401uf\_002

漆面技术主要用于制作深邃或鲜明的色调，例如蓝色（格林尼治型 II 及劳力士深潜型）

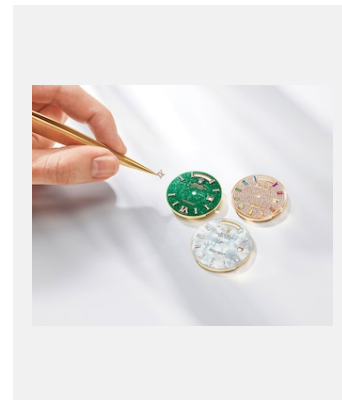
鸣谢: © Rolex



编码: newsroom-dial-wmdial\_2401uf\_003

钟点标记及指针涂有夜光物料，方便在黑暗环境中读取时间（纵航者型及日志型）

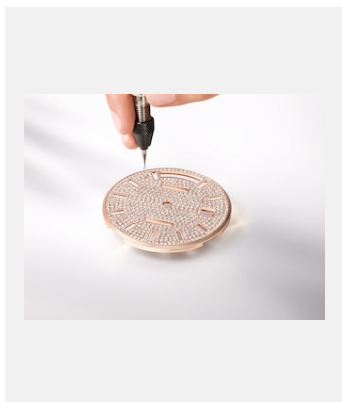
鸣谢: © Rolex



编码: newsroom-dial-wmdial\_2401uf\_004

由天然材质制成的劳力士表盘，包括绿色砂金石、珍珠母及密镶钻石（星期日历型 36）

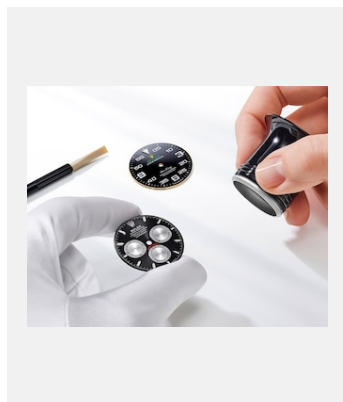
鸣谢: © Rolex



编码: wmgemsetting\_2309uf\_002

18K永恒玫瑰金表盘，饰以手工镶嵌钻石

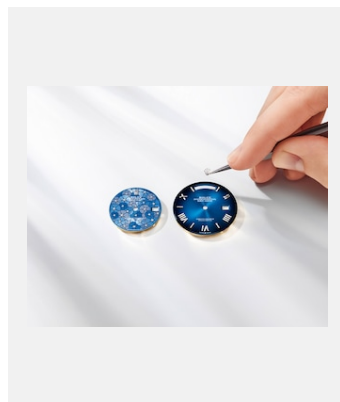
鸣谢: © Rolex



编码: newsroom-dial-wmdial\_2401uf\_005

亮黑色及不锈钢色表盘配色对比鲜明的计时盘（宇宙计型迪通拿），以及黑色表盘配特大、6及9钟点标记和显眼突出的分钟刻度（空中霸王型）

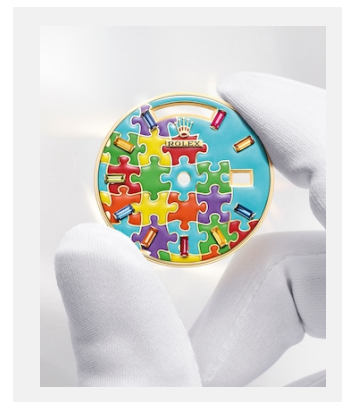
鸣谢: © Rolex



编码: newsroom-dial-wmdial\_2401uf\_006r

蓝色花朵图案表盘（日志型 31）及渐变色表盘（星期日历型 40）。在制作工序的最后阶段，钟点标记及劳力士皇冠均以手工安装至表盘上

鸣谢: © Rolex



编码: wmdial\_2309uf\_001

以内填大明火珐琅工艺匠心打造的表盘（星期日历型 36）

鸣谢: ©Rolex/Ulysse Fréchélin

版权页  
表盘



编码: wmdial\_2309uf\_002

绿松石蓝色及糖果粉红色漆面表盘（蚝式恒动型 36）

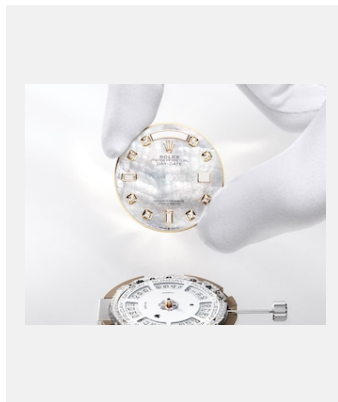
鸣谢: ©Rolex/Ulysse Fréchélin



编码: wmdial\_2309uf\_003

绿色漆面表盘，配刻面组合罗马数字及刻面钟点标记（星期日历型 40），以及黑色漆面表盘（空中霸王型）

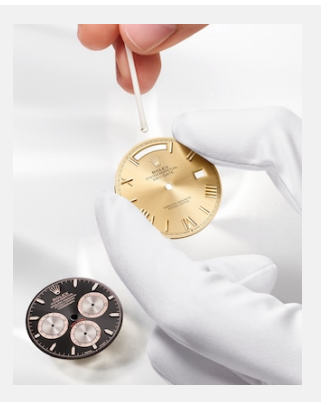
鸣谢: ©Rolex/Ulysse Fréchélin



编码: wmdial\_2309uf\_004

珠光白色珍珠母表盘，镶钻钟点标记（星期日历型 36）

鸣谢: ©Rolex/Ulysse Fréchélin



编码: wmdial\_2309uf\_005

亮黑色表盘配日亮金色计时盘（宇宙计型迪通拿），以及香槟色表盘配刻面组合罗马数字及刻面钟点标记（星期日历型 40）

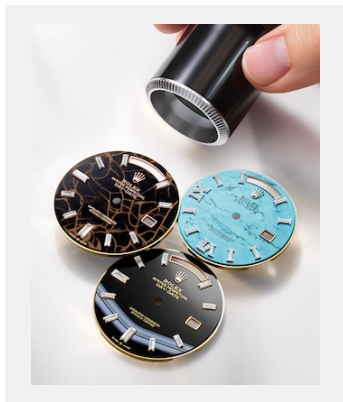
鸣谢: ©Rolex/Ulysse Fréchélin



编码: wmdial\_2309uf\_006

薄荷绿色表盘，配24小时盘（纵航者型）

鸣谢: ©Rolex/Ulysse Fréchélin



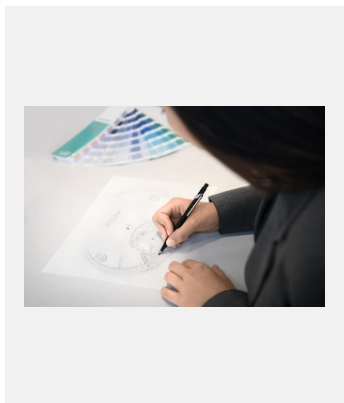
编码: wmdial\_2309uf\_007

装饰宝石表盘：赤铁石英（星期日历型 40）、缟玛瑙（星期日历型 40）及绿松石（星期日历型 36）

鸣谢: ©Rolex/Ulysse Fréchélin

版权页  
表盘

表盘制作



编码: wmkdesign\_2024pd\_048

恒动1908型950铂金款的表盘草图

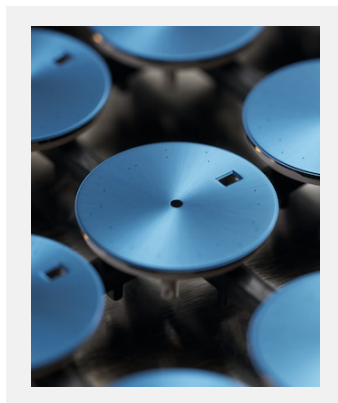
鸣谢: ©Rolex/François Lacour



编码: couleur\_13cw\_003

用于表盘上色的漆面样本

鸣谢: © Rolex/Cédric Widmer



编码: wmdial\_21cw\_006

以PVD (Physical Vapour Deposition, 物理气相沉积法) 上色后的太阳光线效果表盘

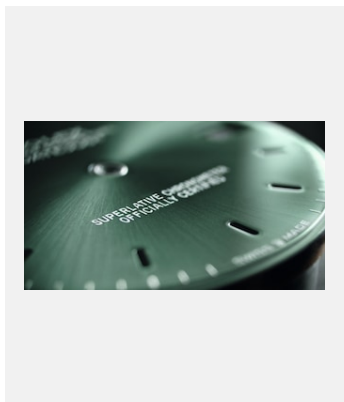
鸣谢: © Rolex/Cédric Widmer



编码: wmdial\_2201fl\_007

按照设计部门的草图, 测试最合适的漆面色调

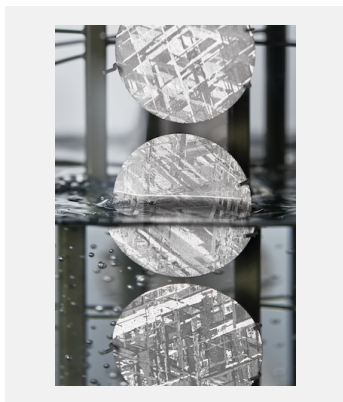
鸣谢: ©Rolex/François Lacour



编码: wmdial\_2301jb\_0002

太阳光线效果的特色是由表盘中央向外扩散的极细条纹

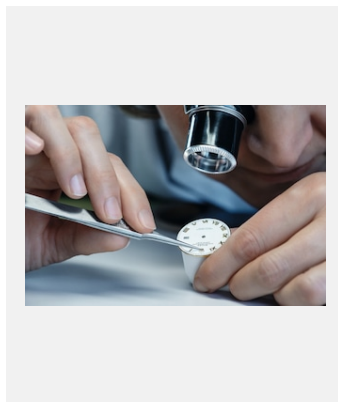
鸣谢: ©Rolex/Juriaan Booij



编码: wmdial\_m116519ln-038-0065

进行电镀工序的陨石表盘

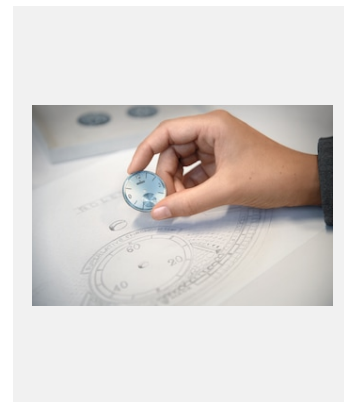
鸣谢: © Rolex/Cédric Widmer



编码: wmdial\_2201fl\_009

表盘上饰以手工安装劳力士皇冠标记

鸣谢: ©Rolex/François Lacour



编码: wmkdesign\_2024pd\_063

恒动1908型950铂金款的表盘及其草图

鸣谢: ©Rolex/François Lacour