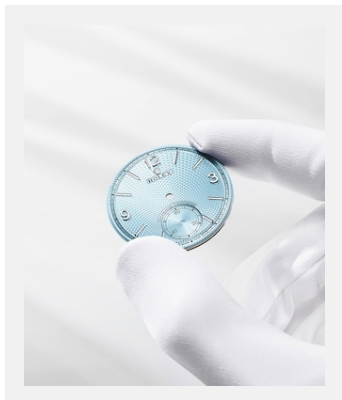


版權頁
錶面

圖片



編碼: newsroom-dial-wmdial_2401uf_001

冰藍色錶面為勞力士950鉑金款腕錶獨有。這款冰藍色錶面（Perpetual 1908）飾以穀粒紋

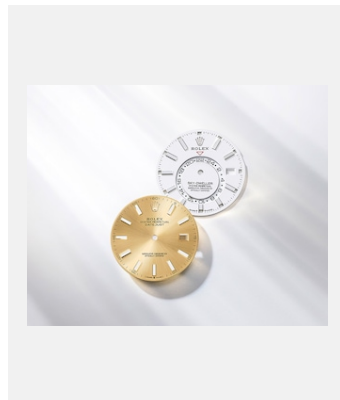
鳴謝: © Rolex



編碼: newsroom-dial-wmdial_2401uf_002

漆面技術主要用於製作深邃或鮮明的色調，例如藍色（GMT-Master II及Rolex Deepsea）

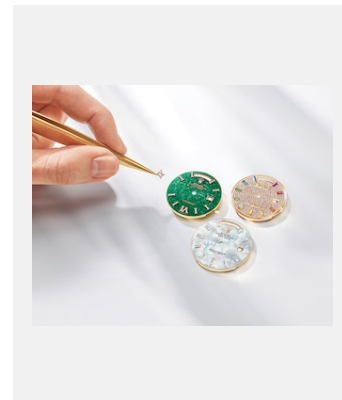
鳴謝: © Rolex



編碼: newsroom-dial-wmdial_2401uf_003

鐘點標記及指針塗有夜光物料，方便在黑暗環境中讀取時間（Sky-Dweller及Datejust）

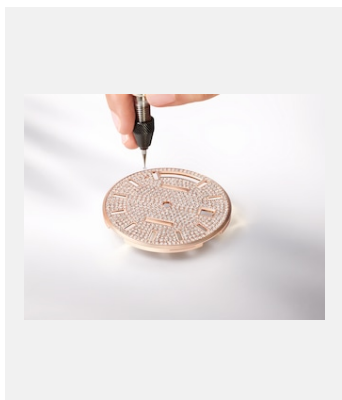
鳴謝: © Rolex



編碼: newsroom-dial-wmdial_2401uf_004

由天然材質製成的勞力士錶面，包括綠色砂金石、珍珠母及密鑲鑽石（Day-Date 36）

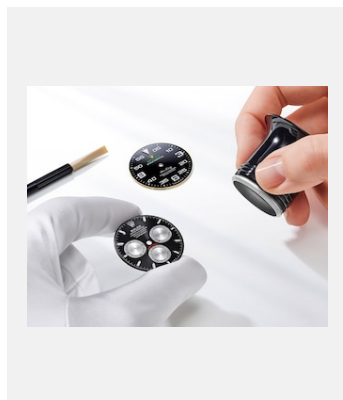
鳴謝: © Rolex



編碼: wmgemsetting_2309uf_002

18K永恒玫瑰金錶面，飾以手工鑲嵌鑽石

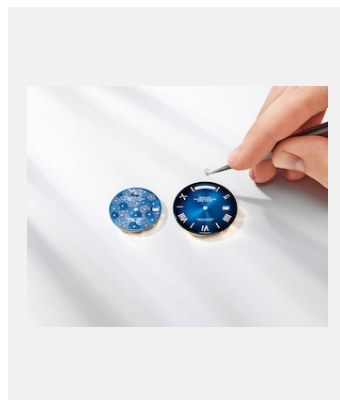
鳴謝: © Rolex



編碼: newsroom-dial-wmdial_2401uf_005

亮黑色及不銹鋼色錶面配色彩對比鮮明的計時盤（Cosmograph Daytona），以及黑色錶面配特大、6及9鐘點標記和顯眼突出的分鐘刻度（Air-King）

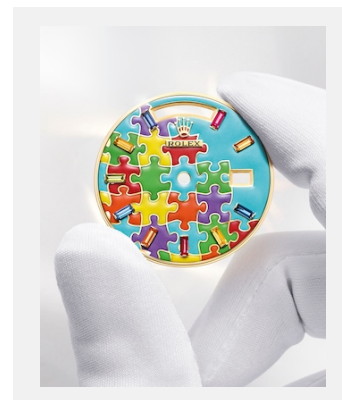
鳴謝: © Rolex



編碼: newsroom-dial-wmdial_2401uf_006r

藍色花朵圖案錶面（Datejust 31）及漸變色錶面（Day-Date 40）。在製作工序的最後階段，鐘點標記及勞力士皇冠均以手工安裝至錶面上

鳴謝: © Rolex



編碼: wmdial_2309uf_001

以內填大明火珐瑯工藝匠心打造的錶面（Day-Date 36）

鳴謝: ©Rolex/Ulysse Fréchélin

版權頁
錶面



編碼: wmdial_2309uf_002

綠松石藍色及糖果粉紅色漆面錶面
(Oyster Perpetual 36)

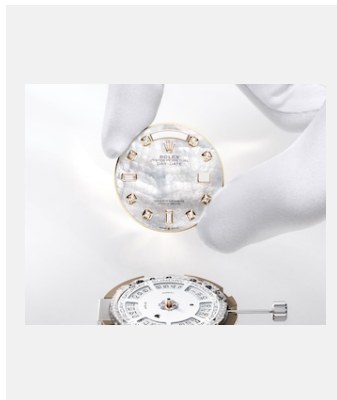
鳴謝: ©Rolex/Ulysse Fréchélin



編碼: wmdial_2309uf_003

綠色漆面錶面，配刻面組合羅馬數字及
刻面鐘點標記 (Day-Date 40)，以及
黑色漆面錶面 (Air-King)

鳴謝: ©Rolex/Ulysse Fréchélin



編碼: wmdial_2309uf_004

珠光白色珍珠母錶面，鑲鑽鐘點標記
(Day-Date 36)

鳴謝: ©Rolex/Ulysse Fréchélin



編碼: wmdial_2309uf_005

亮黑色錶面配日亮金色計時盤
(Cosmograph Daytona)，以及香檳
色錶面配刻面組合羅馬數字及刻面鐘點
標記 (Day-Date 40)

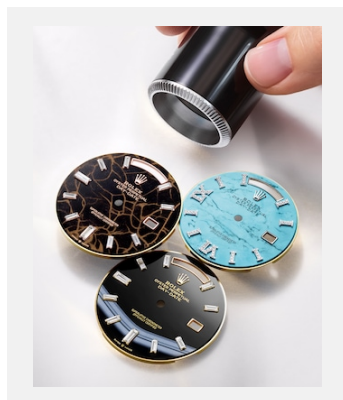
鳴謝: ©Rolex/Ulysse Fréchélin



編碼: wmdial_2309uf_006

薄荷綠色錶面，配24小時盤 (Sky-
Dweller)

鳴謝: ©Rolex/Ulysse Fréchélin



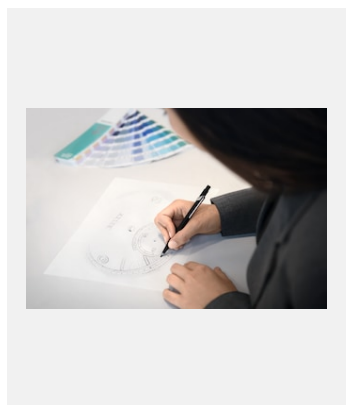
編碼: wmdial_2309uf_007

裝飾寶石錶面：赤鐵石英 (Day-Date
40)、縞瑪瑙 (Day-Date 40) 及綠松
石 (Day-Date 36)

鳴謝: ©Rolex/Ulysse Fréchélin

版權頁
錶面

錶面製作



編碼: wmkdesign_2024pd_048

Perpetual 1908 950 鉑金款的錶面草圖

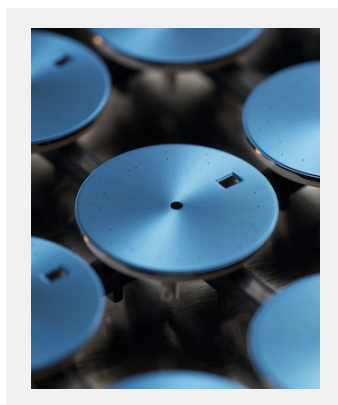
鳴謝: ©Rolex/François Lacour



編碼: couleur_13cw_003

用於錶面上色的漆面樣本

鳴謝: © Rolex/Cédric Widmer



編碼: wmdial_21cw_006

以PVD (Physical Vapour Deposition, 物理氣相沉積法) 上色後的太陽光線效果錶面

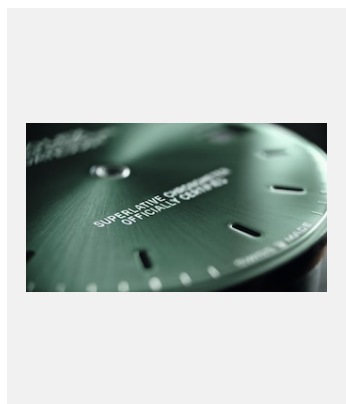
鳴謝: © Rolex/Cédric Widmer



編碼: wmdial_2201fl_007

按照設計部門的草圖, 測試最合適的漆面色調

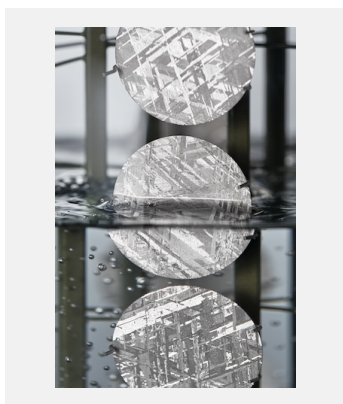
鳴謝: ©Rolex/François Lacour



編碼: wmdial_2301jb_0002

太陽光線效果的特色是由錶面中央向外擴散的極細條紋

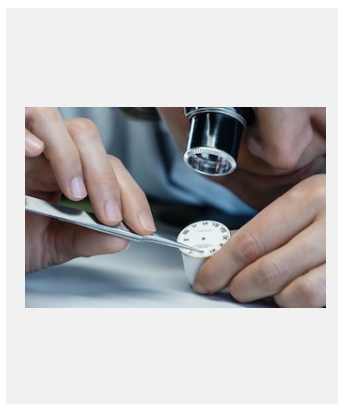
鳴謝: ©Rolex/Juriaan Booij



編碼: wmdial_m116519ln-038-0065

進行電鍍工序的隕石錶面

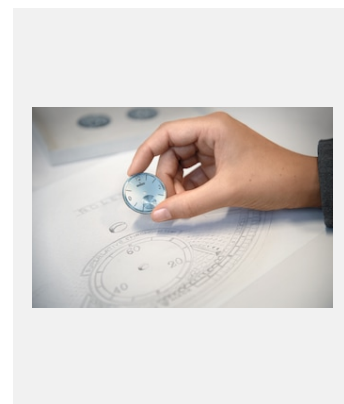
鳴謝: © Rolex/Cédric Widmer



編碼: wmdial_2201fl_009

錶面上飾以手工安裝勞力士皇冠標記

鳴謝: ©Rolex/François Lacour



編碼: wmkdesign_2024pd_063

Perpetual 1908 950 鉑金款的錶面及其草圖

鳴謝: ©Rolex/François Lacour