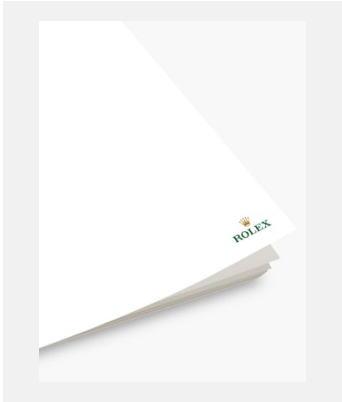


版权页
陆使型

档案

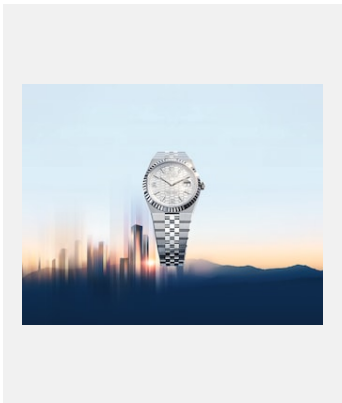


编码: rolex-media-brochure_empty

陆使型 – 腕表展示

鸣谢: © Rolex

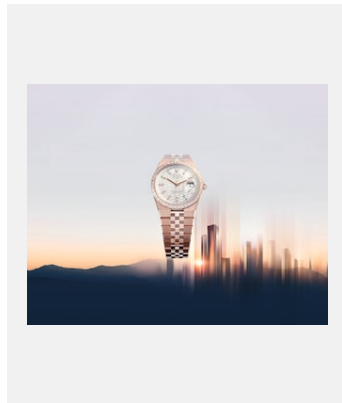
图片集



编码: m127334-0001_2501fj_001

蚝式恒动陆使型 40，白色黄金钢款

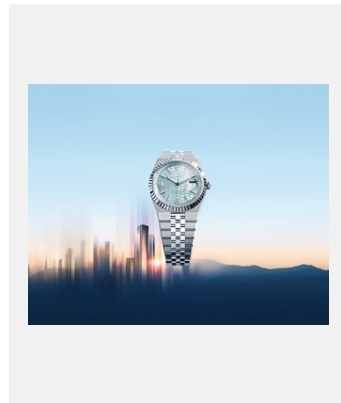
鸣谢: © Rolex/Florian Joye



编码: m127285lbr-0002_2501fj_001

蚝式恒动陆使型 36，18K永恒玫瑰金款

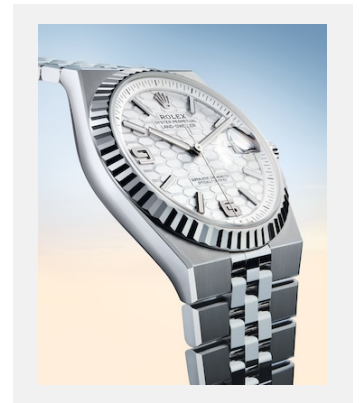
鸣谢: © Rolex/Florian Joye



编码: m127336-0001_2501fj_001

蚝式恒动陆使型 40，950铂金款

鸣谢: © Rolex/Florian Joye

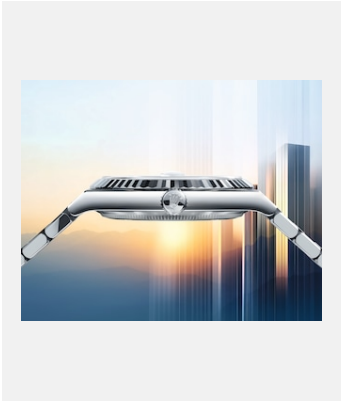


编码: m127334-0001_2501fj_004

蚝式恒动陆使型 40，白色黄金钢款

鸣谢: © Rolex/Florian Joye

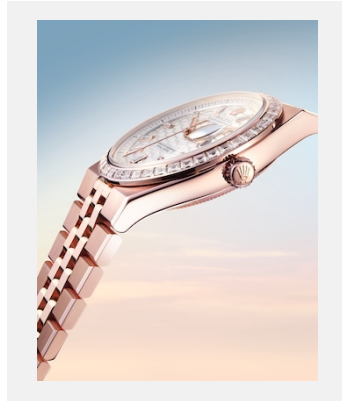
版权页
陆使型



编码: m127334-0001_2501fj_002

蚝式恒动陆使型 40，白色黄金钢款

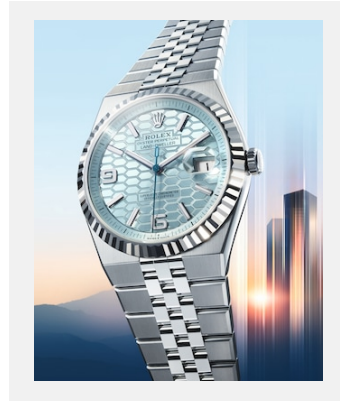
鸣谢: © Rolex/Florian Joye



编码: m127285tbr-0002_2501fj_004

蚝式恒动陆使型 36，18K永恒玫瑰金款

鸣谢: © Rolex/Florian Joye



编码: m127336-0001-_2501fj_003

蚝式恒动陆使型 40，950铂金款

鸣谢: © Rolex/Florian Joye

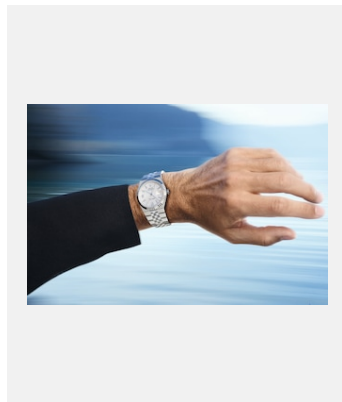
罗杰·费德勒



编码: rfederer_2411ab_1

罗杰·费德勒 (Roger Federer) 佩戴着白色黄金钢款陆使型 40腕表

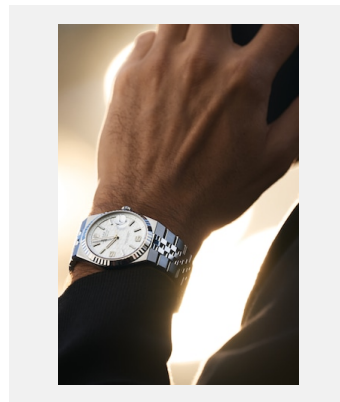
鸣谢: © Rolex/Anthony Blasko



编码: rfederer_2411ab_7

罗杰·费德勒 (Roger Federer) 佩戴着白色黄金钢款陆使型 40腕表

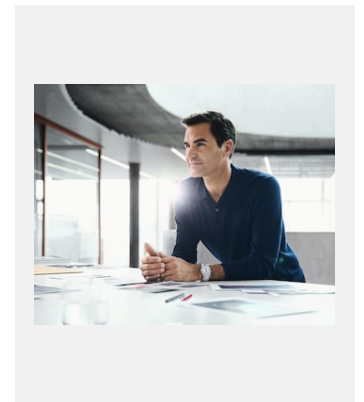
鸣谢: © Rolex/Anthony Blasko



编码: rfederer_2411ab_s

罗杰·费德勒 (Roger Federer) 佩戴着白色黄金钢款陆使型 40腕表

鸣谢: © Rolex/Anthony Blasko

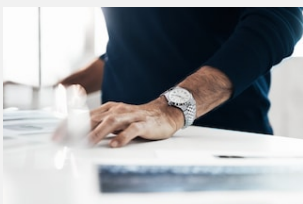


编码: rfederer_2411ab_3

罗杰·费德勒 (Roger Federer) 佩戴着白色黄金钢款陆使型 40腕表

鸣谢: © Rolex/Anthony Blasko

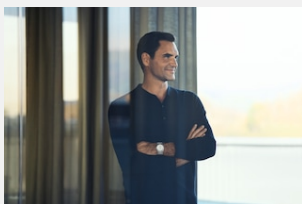
版权页
陆使型



编码: rfederer_2411ab_2

罗杰·费德勒 (Roger Federer) 佩戴着白色黄金钢款陆使型 40腕表

鸣谢: © Rolex/Anthony Blasko

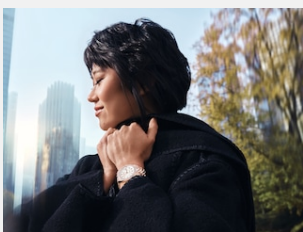


编码: rfederer_2411ab_8

罗杰·费德勒 (Roger Federer) 佩戴着白色黄金钢款陆使型 40腕表

鸣谢: © Rolex/Anthony Blasko

王羽佳



编码: ywang_2412rp_2

王羽佳佩戴着18K永恒玫瑰金款陆使型 36腕表，搭配镶钻外圈。

鸣谢: © Rolex/Rory Payne



编码: ywang_2412rp_4

王羽佳佩戴着18K永恒玫瑰金款陆使型 36腕表，搭配镶钻外圈。

鸣谢: © Rolex/Rory Payne



编码: ywang_2412rp_8

王羽佳佩戴着18K永恒玫瑰金款陆使型 36腕表，搭配镶钻外圈。

鸣谢: © Rolex/Rory Payne

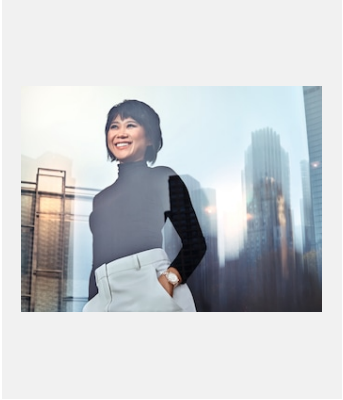


编码: ywang_2412rp_10

王羽佳佩戴着18K永恒玫瑰金款陆使型 36腕表，搭配镶钻外圈。

鸣谢: © Rolex/Rory Payne

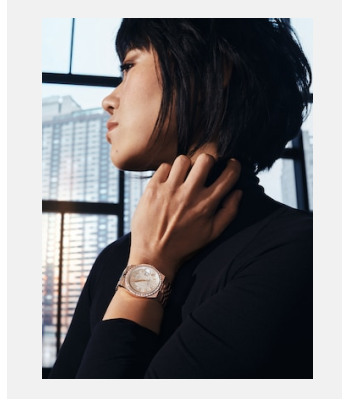
版权页
陆使型



编码: ywang_2412rp_5

王羽佳佩戴着18K永恒玫瑰金款陆使型36腕表，搭配镶钻外圈。

鸣谢: © Rolex/Rory Payne

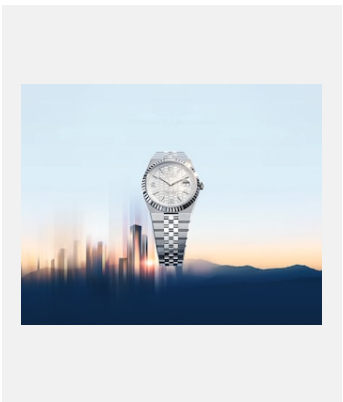


编码: ywang_2412rp_7

王羽佳佩戴着18K永恒玫瑰金款陆使型36腕表，搭配镶钻外圈。

鸣谢: © Rolex/Rory Payne

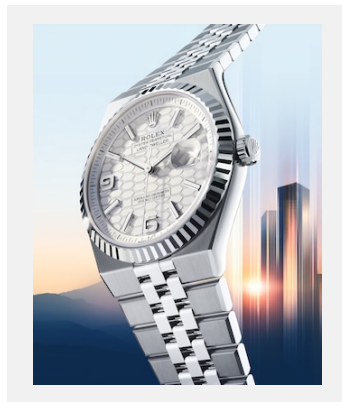
图片



编码: m127334-0001_2501fj_001

蚝式恒动陆使型 40，白色黄金钢款

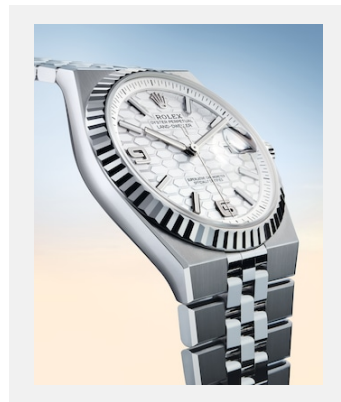
鸣谢: © Rolex/Florian Joye



编码: m127334-0001_2501fj_003

蚝式恒动陆使型 40，白色黄金钢款

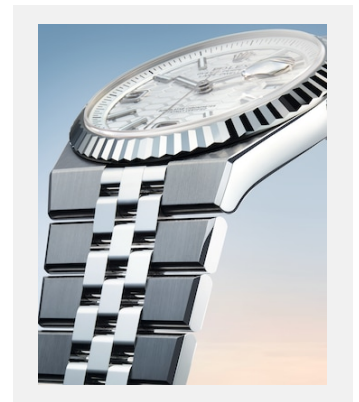
鸣谢: © Rolex/Florian Joye



编码: m127334-0001_2501fj_004

蚝式恒动陆使型 40，白色黄金钢款

鸣谢: © Rolex/Florian Joye

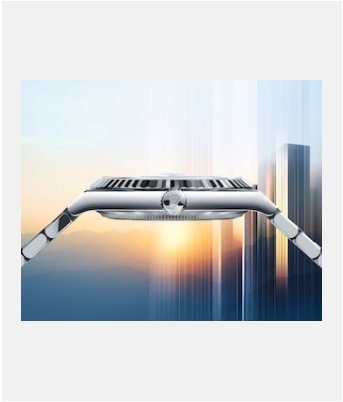


编码: m127334-0001_2501fj_006

蚝式恒动陆使型 40，白色黄金钢款

鸣谢: © Rolex/Florian Joye

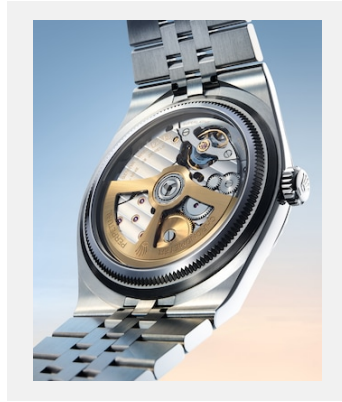
版权页
陆使型



编码: m127334-0001_2501fj_002

蚝式恒动陆使型 40, 白色黄金钢款

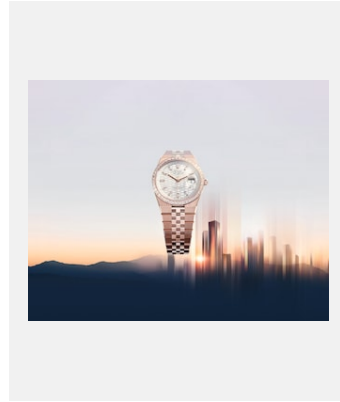
鸣谢: © Rolex/Florian Joye



编码: m127334-0001_2501fj_007

白色黄金钢款陆使型 40的透明表壳底盖

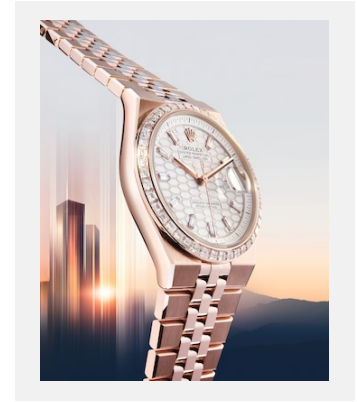
鸣谢: © Rolex/Florian Joye



编码: m127285tbr-0002_2501fj_001

蚝式恒动陆使型 36, 18K永恒玫瑰金款

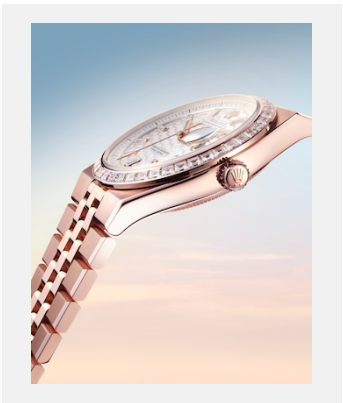
鸣谢: © Rolex/Florian Joye



编码: m127285tbr-0002_2501fj_003

蚝式恒动陆使型 36, 18K永恒玫瑰金款

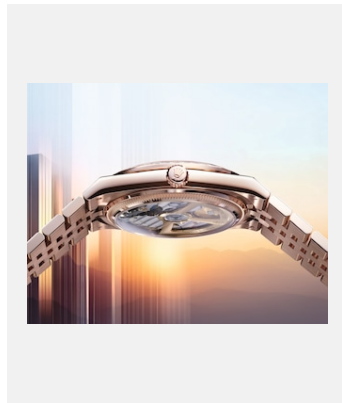
鸣谢: © Rolex/Florian Joye



编码: m127285tbr-0002_2501fj_004

蚝式恒动陆使型 36, 18K永恒玫瑰金款

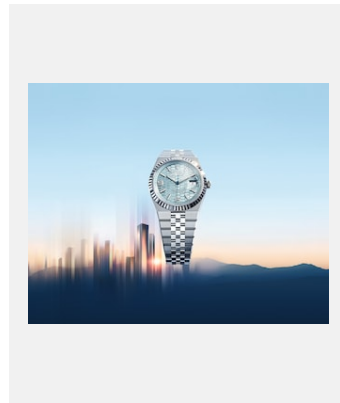
鸣谢: © Rolex/Florian Joye



编码: m127285tbr-0002_2501fj_002

蚝式恒动陆使型 36, 18K永恒玫瑰金款

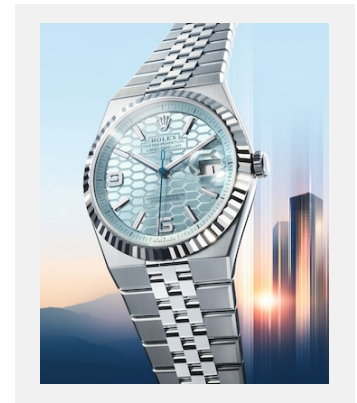
鸣谢: © Rolex/Florian Joye



编码: m127336-0001_2501fj_001

蚝式恒动陆使型 40, 950铂金款

鸣谢: © Rolex/Florian Joye



编码: m127336-0001_2501fj_003

蚝式恒动陆使型 40, 950铂金款

鸣谢: © Rolex/Florian Joye

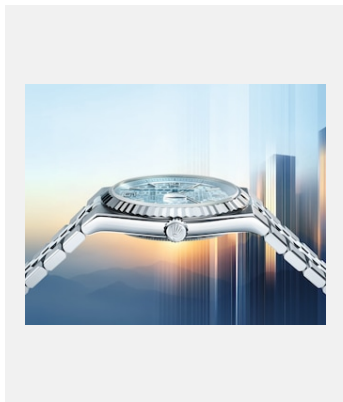
版权页
陆使型



编码: m127336-0001-_2501fj_004

950铂金款陆使型 40 的蓝色秒针特写

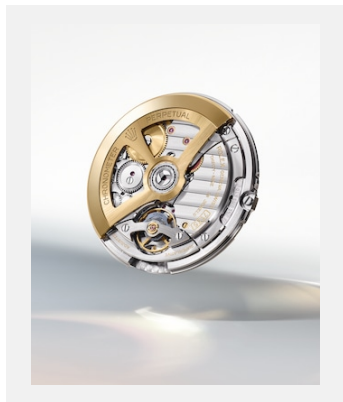
鸣谢: © Rolex/Florian Joye



编码: m127336-0001-_2501fj_002

蚝式恒动陆使型 40，950铂金款

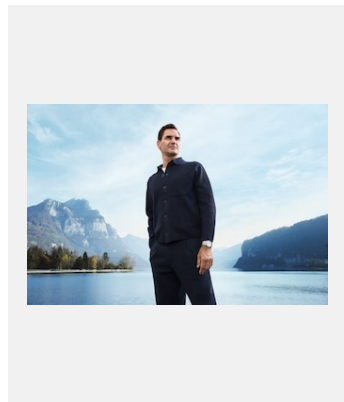
鸣谢: © Rolex/Florian Joye



编码: movt7135l_2411uf_002

7135型机芯

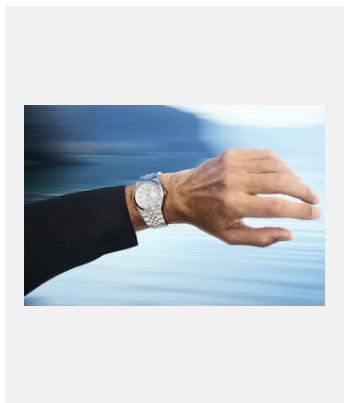
鸣谢: © Rolex/Ulysse Frechelin



编码: rfederer_2411ab_1

罗杰·费德勒 (Roger Federer) 佩戴着白色黄金钢款陆使型 40腕表。

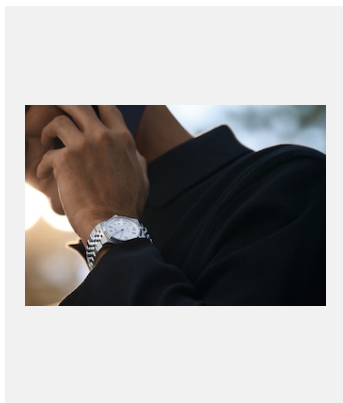
鸣谢: © Rolex/Anthony Blasko



编码: rfederer_2411ab_7

罗杰·费德勒 (Roger Federer) 佩戴着白色黄金钢款陆使型 40腕表。

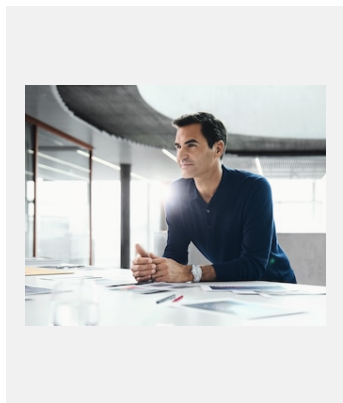
鸣谢: © Rolex/Anthony Blasko



编码: rfederer_2411ab_4

罗杰·费德勒 (Roger Federer) 佩戴着白色黄金钢款陆使型 40腕表。

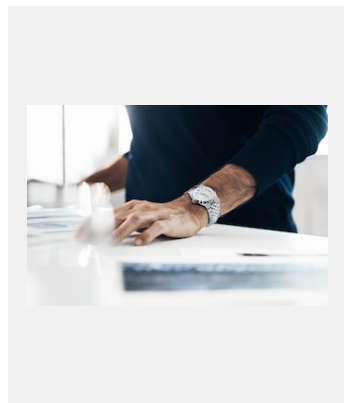
鸣谢: © Rolex/Anthony Blasko



编码: rfederer_2411ab_3

罗杰·费德勒 (Roger Federer) 佩戴着白色黄金钢款陆使型 40腕表。

鸣谢: © Rolex/Anthony Blasko



编码: rfederer_2411ab_2

罗杰·费德勒 (Roger Federer) 佩戴着白色黄金钢款陆使型 40腕表。

鸣谢: © Rolex/Anthony Blasko

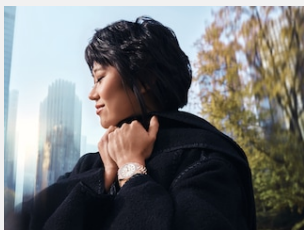
版权页
陆使型



编码: rfederer_2411ab_8

罗杰·费德勒 (Roger Federer) 佩戴着白色黄金钢款陆使型 40腕表。

鸣谢: © Rolex/Anthony Blasko



编码: ywang_2412rp_2

王羽佳佩戴着18K永恒玫瑰金款陆使型 36腕表，搭配镶钻外圈。

鸣谢: © Rolex/Rory Payne



编码: ywang_2412rp_4

王羽佳佩戴着18K永恒玫瑰金款陆使型 36腕表，搭配镶钻外圈。

鸣谢: © Rolex/Rory Payne



编码: ywang_2412rp_8

王羽佳佩戴着18K永恒玫瑰金款陆使型 36腕表，搭配镶钻外圈。

鸣谢: © Rolex/Rory Payne



编码: ywang_2412rp_10

王羽佳佩戴着18K永恒玫瑰金款陆使型 36腕表，搭配镶钻外圈。

鸣谢: © Rolex/Rory Payne



编码: ywang_2412rp_5

王羽佳佩戴着18K永恒玫瑰金款陆使型 36腕表，搭配镶钻外圈。

鸣谢: © Rolex/Rory Payne



编码: ywang_2412rp_7

王羽佳佩戴着18K永恒玫瑰金款陆使型 36腕表，搭配镶钻外圈。

鸣谢: © Rolex/Rory Payne



编码: 1969_first_rolex_quartz_cmyk

劳力士石英腕表，1969年

鸣谢: © Rolex

版权页
陆使型

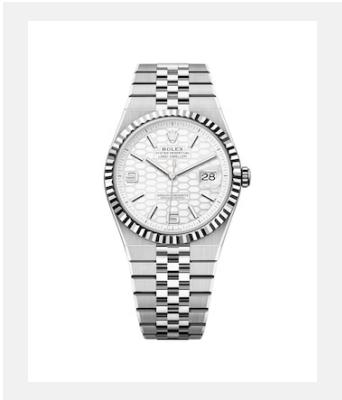


编码: 1974_oyster_cmyk

蚝式恒动日志型 · 1974年

鸣谢: © Rolex

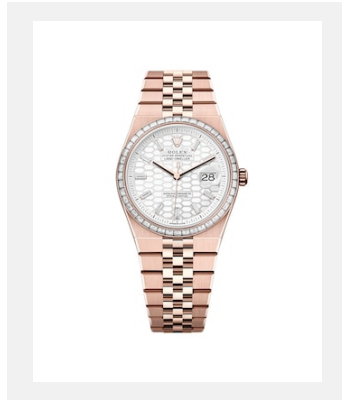
表款



编码: m127334-0001

陆使型 40

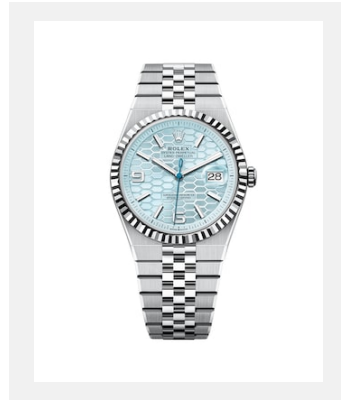
鸣谢: © Rolex



编码: m127285tbr-0002

陆使型 36

鸣谢: © Rolex



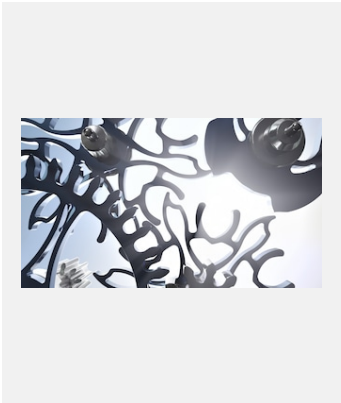
编码: m127336-0001

陆使型 40

鸣谢: © Rolex

版权页
陆使型

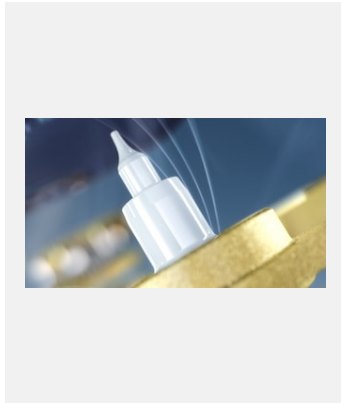
影片



编码: dynapulse_2025-np-lancia-solar-film-28_16x9_thumbnail

动态脉冲擒纵系统 - 30秒短片

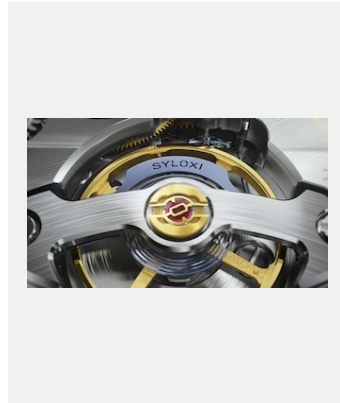
鸣谢: © Rolex



编码: ceramic_balance_staff_2025-np-lancia-fusee-film-20_16x9_thumbnail

陶瓷摆轮轴, 7135型机芯 - 20秒短片

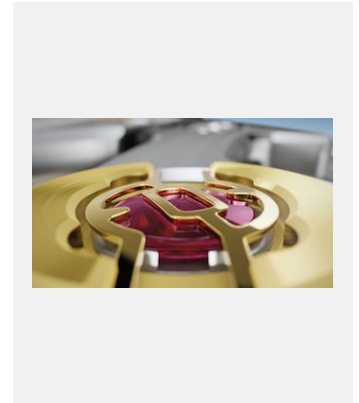
鸣谢: © Rolex



编码: syloxi_2025-np-lancia-syloxi-film-16_16x9_thumbnail

Syloxi硅游丝, 7135型机芯 - 15秒短片

鸣谢: © Rolex



编码: paraflex_2025-np-lancia-paraflex-film-15_16x9_thumbnail

Paraflex缓震装置 - 15秒短片

鸣谢: © Rolex



编码: bracelet_2025-np-lancia-serpico-film-20_16x9_thumbnails

纤薄纪念型表带 - 20秒短片

鸣谢: © Rolex